

# ETIL/ETIS

## MACHINE DE FIN DE LIGNE

*La solution parfaite pour un conditionnement précis en barquettes avec couvercle.*

Une technologie innovante pour toutes les barquettes à couvercle interne



## MACHINE DE FIN DE LIGNE POUR EMBARQUETTAGE AVEC COUVERCLE

### Points forts

- Encombrement réduit grâce à une constitution compacte
- Disposition intuitive des éléments
- Machine clairement structurée offrant un accès simplifié
- Peut être associée à des systèmes de groupage efficaces et innovants
- Conditionnement respectueux du produit
- Changement de format rapide et simplifié
- Couverlage précis
- Conditionnement antieffraction
- Technologie de conditionnement innovante
- Commande intuitive de la machine, interface utilisateur avec support graphique dans la langue officielle du pays d'implantation.

**ROVEMA**

Passion for packaging



# ETIL / ETIS

## MACHINE DE FIN DE LIGNE

Les machines ROVEMA ETIL / ETIS sont compactes, efficaces, rapides et flexibles. Elles permettent de réaliser des barquettes conventionnelles ou en L avec en option des couvercles classiques ou en U.

### Fiabilité d'exécution et manipulation respectueuse du produit

L'ensemble du processus de conditionnement met en œuvre des mouvements doux et harmonieux, de manière simple et directe sur un seul niveau. Même aux cadences les plus élevées, cela permet non seulement de protéger le produit et son emballage, mais également de garantir la fiabilité du processus. Grâce à leur conception hygiénique, les machines sont accessibles et visibles de tous les côtés, simplifiant grandement leur nettoyage. Cette série peut être associée à des systèmes de groupage efficaces pour créer une solution idéalement adaptée aux demandes grandissantes de conditionnement sur une seule rangée à des cadences élevées.

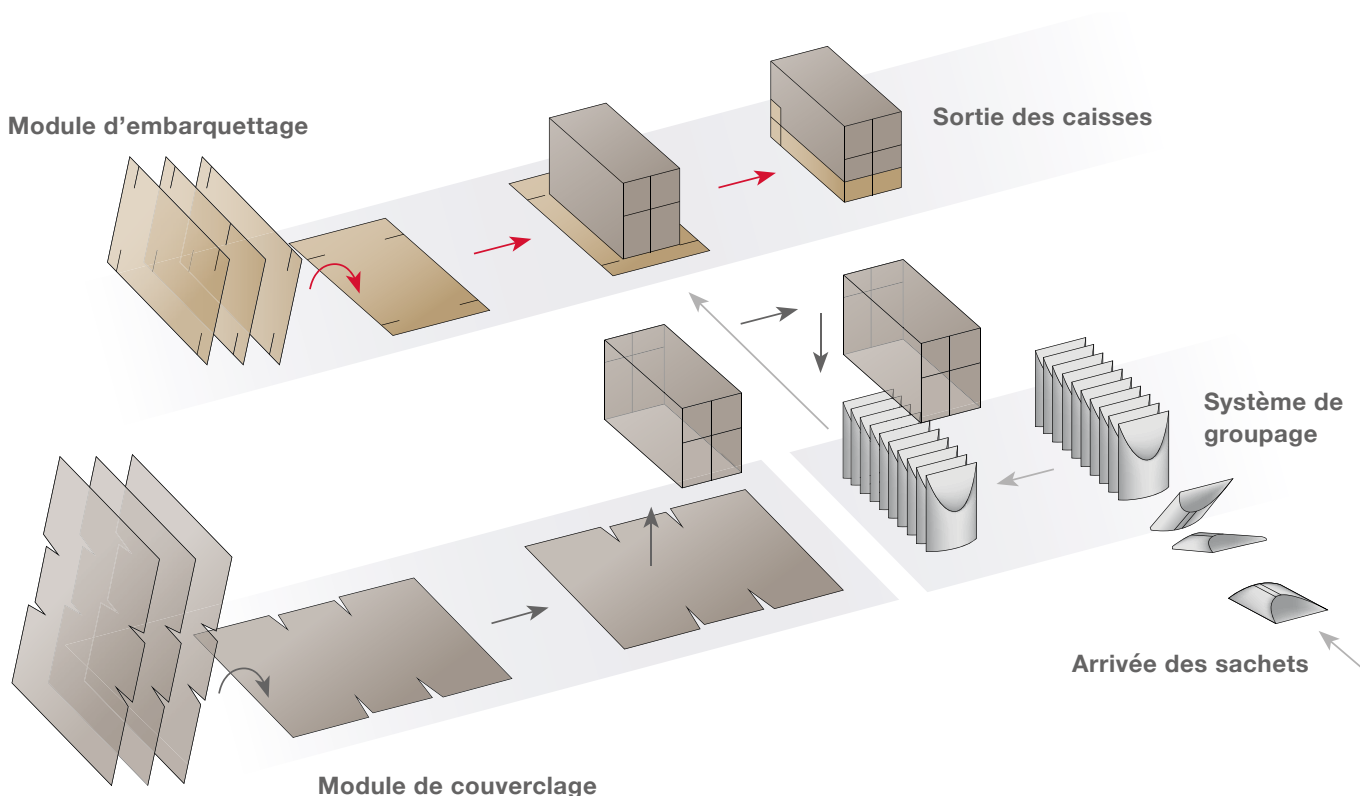
### Efficace et économique

Le changement de format est rapide et reproductible grâce à des paramètres spécifiques à l'application, à des manivelles de réglage, au réglage semi-automatique du format et à des

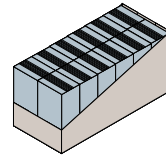
pièces de format. Les temps d'arrêt sont ainsi minimisés pour un processus de production plus efficace et économique. Intégrée au processus de conditionnement dans son intégralité, l'automatisation est accrue tout en conservant un excellent rapport coûts/performances.

### Un fonctionnement sécurisé avec ROVEMA P@ck-Control

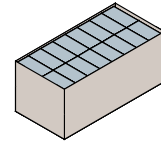
Les machines de fin de ligne ETIS/ETIL peuvent être exploitées en toute simplicité et sécurité avec le logiciel avancé ROVEMA P@ck-Control intelligent. L'interface tactile intuitive associée à des mécanismes de commande et des modules de calcul des limites dynamiques n'acceptent aucune saisie erronée ou invraisemblable. L'aide contextuelle offre un support graphique dans la langue officielle du pays d'implantation et comprend des instructions étape par étape pour les modifications et réglages.



### Barquettes ouvertes



Barquette à flancs obliques

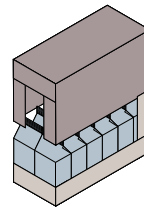


Barquette

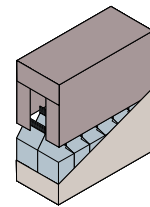
### Atouts et avantages des modèles ETIL/ETIS

- Gain de place grâce à une conception compacte sans sacrifier la rapidité, la fiabilité et la solidité
- Disposition surbaissée et côte à côte des magasins de découpes, simplifiant le travail de l'opérateur
- Machine clairement structurée offrant un accès simplifié, le processus s'effectuant sur un seul niveau
- Manutention respectueuse des produits grâce à un fonctionnement souple
- Fonctionnement optimal en association avec un système de groupage innovant et efficace
- Changement de format rapide et sécurisé pour une production économique
- Mise en forme précise du couvercle grâce à une matrice solide. Les caisses sont ainsi précisément mises en volume dans le respect de la forme et des dimensions, permettant une palettisation simple et sécurisée ainsi qu'une grande stabilité d'empilement
- Une technologie de conditionnement innovante pour toutes les barquettes standard ou en L avec couvercle interne

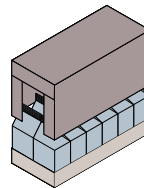
### Barquettes avec couvercle



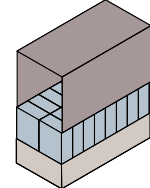
Barquette en L



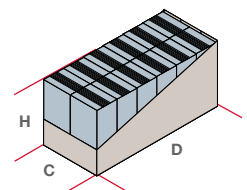
Barquette à flancs obliques



Barquette



Couvercle en U



### Caractéristiques techniques

	ETIL 432	ETIL 443	ETIS 432	ETIS 443
Dimensions maxi. des caisses D x C x H	400 x 300 x 250 mm	400 x 400 x 300 mm	400 x 300 x 250 mm	400 x 400 x 300 mm
Cadence maxi.	25 (caisses/min)	20 (caisses/min)	15 (caisses/min)	15 (caisses/min)
	<ul style="list-style-type: none"> <li>• Système de groupage de série avec chaîne d'indexage et de stockage</li> <li>• Axes avec moteurs linéaires et entraînements servocommandés</li> </ul>		<ul style="list-style-type: none"> <li>• Système de groupage de série avec chaîne d'indexage</li> <li>• Axe linéaire conventionnel avec entraînements servocommandés</li> </ul>	

# ROVEMA dans le monde entier

Produits et Life Cycle Services



**ROVEMA**

Passion for packaging



## Subsidiaries

ROVEMA GmbH  
35463 Fernwald  
info@rovema.de

ROVEMA France SAS  
93360 Neuilly-Plaisance  
info@rovema.fr

ROVEMA Benelux bv  
4902 TT Oosterhout  
sales@rovema.nl

ROVEMA Italia s.r.l.  
20026 Novate Milanese (MI)  
info@rovema-italia.it

ROVEMA Packaging  
Machines Ltd  
Gatehouse Close/Aylesbury  
sales@rovema.co.uk

ROVEMA Spain and Portugal S.L.  
08208 Sabadell/Barcelona  
rovema@rovema.es

ROVEMA Makine San. Ve Tic. A.S.  
34870 Kartal/Istanbul  
info@rovema.com.tr

OOO ROVEMA  
196247 St. Petersburg, Russia  
info@rovema.ru

ROVEMA Polska Sp. z o.o.  
02-672 Warszawa  
rovema@rovema.pl

ROVEMA North America Inc.  
Norcross, GA 30093  
info@rovema-na.com

ROVEMA Latinoamérica S.A.  
Panama City  
rlinfo@rovema.com

ROVEMA Asia Pacific  
Corporation  
Makati City/Philippines  
info@rovema.com.ph

## ROVEMA Affiliates

DL Packaging  
www.dlpack.com

Hassia Packaging Pvt Ltd  
www.hassiaindia.in

inno-tech  
Verpackungsmaschinen GmbH  
www.innotech-gmbh.com